

モリパークアウトドアヴィレッジ通信

2020 Autumn & Winter

vol.

16

# TOKYO MOUNTAIN LIFE

FREE

ご自由にお持ちください。

[ トーキョー・マウンテン・ライフ ]



特別企画

青梅線・  
五日市線の旅  
のんびり紅葉  
ハイキング

アウトドア  
ライフの  
楽しみ方

自然を感じる遊びと  
暮らしのスタイルを提案！

1名様に7点すべてプレゼント

あの人が選ぶ  
豪華アウトドアグッズ



Cover Goods ワンマントルランタン、スポーツスターII、イージークリーンマグ4pcs (すべてコールマン)、キャンピングトートバッグM、シューズ：クラッグホッパー、クーラーボックス4,0ℓ (すべてモンベル)、ブーツ：GK85 (グランドキング/キャラバン)、チェア：サブワンライトウェイト (レキ/キャラバン)、ノマドテーブル (バイヤーオブメイン/エイアンドエフ)、フロストパック40クォート (シアトルスポーツ/エイアンドエフ)、ピンテージフラッシュライトLED (ベアボーンズ/エイアンドエフ)、グローブライト (ノーボックス/エイアンドエフ) ※その他スタイリスト私物

### 03 アウトドアライフの楽しみ方

04 A&F COUNTRY

05 Caravan

06 SORA

07 METOS Sauna Soppi

08 フィールド&エリアガイド

Vol.5 沢井編

09 多摩エリアキーパーソン Interview

10 SHOP CLOSE UP

Vol.4 Schöffel

11 昭島タウンマップ

12 私の愛用道具ストーリー

14 クライミング通信

15 全7点をプレゼント!

達人セレクトのお買い物ツアー

18 青梅線・五日市線の旅×TOKYO MOUNTAIN LIFE

青梅線・五日市線に乗って、のんびり紅葉ハイキング

## TOKYO MOUNTAIN LIFE

[トキョー・マウンテン・ライフ]

Cover & Contents  
Photo by Yoshie Kumahara  
Cover Styling  
by Kazumasa Chikazawa

### What's "TOKYO MOUNTAIN LIFE"?

「トキョーマウンテンライフ」は、東京を拠点に登山やキャンプ、野外フェス、水遊びなど、周囲に広がる豊かなフィールドを感じて楽しむアウトドアをご紹介します。日本のすばらしい自然をもっと身近に感じられる厳選情報をお届けします。

発行・問い合わせ  
モリパークアウトドアヴィレッジ  
TEL.042-541-0700  
※本誌掲載の写真・図版・記事等の無断掲載、複製、転載を禁じます。  
※本誌掲載の価格でとくに注記のないものは、すべて税抜き価格となります。

### ショッピングリスト

- A エイアンドエフカントリー TEL.042-519-6380
- B エイアンドエフカントリーヘッジ TEL.050-4560-2063
- C キャラバン TEL.042-519-5365
- D コールマン TEL.042-500-6177
- E コロンビア TEL.042-546-5454
- F ハーベステラス TEL.042-549-0546
- G ジャック・ウルフスキン TEL.042-519-7471
- H メトスサウナソッピ TEL.042-545-3738
- I モンベル TEL.042-549-0535
- J マウンテンハードウェア TEL.042-546-5454
- K PLAY (プレイ) TEL.042-541-3223
- L サロモン TEL.042-519-7424
- M ショップフェル TEL.042-546-8588
- N スノーピーク TEL.042-519-7685
- O SORA (ソラ) TEL.042-519-6780
- P ザ・ノース・フェイス TEL.042-519-1980

※上記はモリパークアウトドアヴィレッジ内の店舗の電話番号です

おすすめ  
ギア&ウエアも  
チェック!

自然を感じる遊びと  
暮らしのスタイルを提案!

# アウトドアライフの 楽しみ方

アクティブな外遊びはもちろん、街や自宅のような身近な場所で

アウトドアの雰囲気を感じるのも楽しいものです。

今号はアウトドア気分を感じるためのさまざまな方法とアイテムをご紹介します。

文◎菅 明美 Text by Akemi Kan (P04-07)、写真◎後藤武久 Photo by Takehisa Goto



## A&F COUNTRY

Camping



## Caravan

Trekking



## SORA

Outdoor Fashion



## METOS Sauna Soppi

Finland style

# A&F COUNTRY

【エイアンドエフカントリー】

焚き火で楽しむあったかキャンプ

**洗**練されたセレクトで多くのファンを持つ「エイアンドエフカントリー」。今シーズンはリラックス気分の高まるハイバックチェアや、軽量・コンパクトで強度に優れた焚き火台がとくにおすすめ。昨年登場したばかりの焚き火台&グリルは3段階で高さ調整ができ、さまざまな料理が楽しめます。



#### Shop Data

エイアンドエフカントリー  
昭島アウトドアヴィレッジ店

おしゃれキャンパーが注目する最新ブランドから老舗まで充実のラインナップ！キャンプに必要な道具を一通り揃えることができます

#### Staff

横山 慧さん



バックパックにも入るほどのコンパクトな焚き火台で夜も楽しく！



こちらもおすすめ！

ベアボーンズ  
ビーコンライト LED2.0

¥5,500

さまざまな種類があるランタンですが、せっかくなら焚き火の暖かな光を生かすために、眩しすぎないランタンを。そのまま置いたり、テント内に吊り下げたりと、マルチに役立ちます



イエティ  
ランブラー20ozタンブラー

¥4,600

秋キャンプは心がほっこりする温かい飲み物が嬉しいもの。抜群の保温性を誇るイエティの蓋付きタンブラーなら、飲まないときにもしっかり保温。焚き火を囲んだ回樂中も安心です



焚き火台：グリル M1 エディション with ファイヤーセッ ト ¥12,800、ファイヤーセーフ ¥9,800（ともにウルフ & グリズリー）、パンジーン フォールディングテーブル（バイヤー） ¥6,500、グレイシャーステンレス ネスティングレット ワイングラス（GSI） ¥3,000、椅子：チェアトゥーホーム（ヘリノックス） ¥16,800、ジャガードバスタオル オーバーサイズ（バンドルトン） ¥8,800

# Caravan

【キャラバン】

秋の紅葉トレッキング



初心者からエキスパートまで満足する品揃え。トレッキングを楽しみましょう！

**山**々が色づく紅葉シーズンはトレッキングが楽しい季節。軽快な歩きをサポートしてくれるシューズやバックパックに、トレッキングポールを追加すれば初心者も安心です。それぞれのアイテムはアルプス登山にも対応する本格仕様。信頼できるギアが、山歩きをもっと快適にしてくれます。



#### Shop Data

キャラバン  
昭島アウトドアヴィレッジ店

自社ブランドから高品質な輸入品まで、山に特化したアイテムを多数展開。壁一面に並ぶシューズのラインナップは圧巻です

#### Staff

鬼塚朋和さん

バックパック：M20（キャンプカシン） ¥18,000、シューズ：バルトロ ライト GT（ザンバラン） ¥38,000、ポール：マイクロバリオカーボン（レキ） ¥25,000、ソックス：RLメリノレトロトレッキング（キャラバン） ¥2,400

こちらもおすすめ！

キャラバン  
MINOハット

¥4,500

撥水性の高いジャージ素材を使った帽子は、通気性が良く、蒸れ感のない快適な被り心地。紫外線を強力にカットする上、コンパクトに持ち運びが可能。雨天時にも活躍します



エヌリット  
チューブナインクール\_EL

¥1,500

日焼けを防ぎ、マスクのように飛沫拡散防止にも役立つネックゲイターは、1枚あると便利。こちらは接触冷感素材使用で体感温度が下がる効果があり、活動中も快適です



## SORA

【ソラ】

街でもアウトドアウェアを楽しもう

**普** 段使いにもピッタリな洗練されたウェアやグッズを多数展開。メンズ、レディース、キッズが揃い、家族で買い物が楽しめます。街でおしゃれに着こなすなら、発色の良いシェルやハイスペックなシューズがおすすめ。都内ではここだけでしか展開していないデッドストックアイテムにも注目です。



普段着は  
数点のアウトドア  
ブランド使いで  
おしゃれな  
街仕様に変身！

## Shop Data

SORA  
昭島アウトドアヴィレッジ店

本格派アウトドアブランドからカジュアルウェアまで取り扱う「ソラ」は、100近くのブランドを展開。今季はパタゴニアが充実

## Staff

細野隆人さん



こちらもおすすめ！

アンドワンダー  
ロングスリーブ  
Tシャツ

¥22,000

人気のドメスティックブランドから新作が登場。ベーシックなデザインながらさりげないグラフィックがコーディネートを引き立てます。速乾性など機能性も高く、トレッキングでも活躍



パタゴニア  
メンズ・  
トレントシェル  
3L・ジャケット

¥22,000

防水性と透湿性が高いシェルジャケット。トレッキングに限らず、幅広いアウトドアシーンで活躍してくれます。シンプルなデザインとベーシックなカラーは、普段使いにも最適です



左：スタッフ  
福島真理さん  
30s USアーミーショートデニムジャケット（オアスロウ）¥29,800、KSバギーズジャケット（パタゴニア）¥9,000、S/Sポケットワンピース（グッドウェア）¥7,400、コーデュラロゴトートバッグ（アンドワンダー）¥5,000、シューズ：ジャスパー（キーン）¥11,800  
右：スタッフ  
星野真吾さん  
ツルギライトジャケット（ティートンプロス）¥35,000、ロングスリーブシャツ：ピリアック（セントジェームス）¥6,800、パンツ：ファティグトラウザー（バンブーシュート）¥15,000、シューズ：ニューポートH2（キーン）¥13,000

## METOS Sauna Soppi

【メトサウナソッピ】

北欧のアウトドア気分を味わう

**サ** ウナが暮らしに根づくフィンランドの文化を伝えるこのショップは、サウナを楽しむためのアイテムがいっぱい。なかでもコンパクトに収納できるテントサウナは最近話題に。車に積めるのでキャンプ場にも持参OK！ ユミアイスクリームカフェも併設されており、多彩な北欧文化を楽しめます。



非日常気分を  
味わえる  
テント型サウナで  
優雅なアウトドア  
体験を！

## Shop Data

メトサウナソッピ

サウナ本体のほか、サウナハットや白樺オイルなど、北欧から取り寄せたアイテムを多数販売。オリジナリティある品揃えが魅力です

## Staff

高田悠里さん



テントサウナ®（スモールEX）¥300,000

こちらもおすすめ！

ユミュ  
アイスクリーム  
バナナ/  
ブルーベリー

各¥380(75ml)

フィンランド産のプレミアムアイスクリーム「Jymy（ユミュ）」を味わえるのは日本でココだけ！ 搾りたての牛乳と新鮮な果実を使ったおいしさはやみつきに



メトサウナソッピ  
サウナハット

¥5,000～

サウナの本場フィンランドでは帽子を被るのが一般的。頭皮を守ったり、体感温度を調節することで、快適にサウナ時間を楽しめるそう。遊び心あるデザインも◎



オスマ  
パーチ（白樺）50ml  
¥2,800

北欧では幸せの象徴でもある白樺。100%天然の白樺の精油は、リラックス気分を誘う癒やしの香りです。アロマテラピーやバスオイルなどさまざまな使い方が可能



# Field & Area Guide

アウトドアヴィレッジ  
フィールド&エリアガイド

Vol.5

## 沢井 編

JR青梅線各駅の周辺情報をお届け。銘酒の蔵元から趣のある寺まで、沢井駅にも魅力がたくさん！



## Mountain

一度の登山で  
3つの頂を踏んで

### 高水三山

山頂から秩父方面や奥多摩の山並みが一望できる標高793mの岩茸石山を始め、花の百名山にも数えられる高水山(759m)、縁結びの青渭神社奥宮が鎮座する惣岳山(756m)の総称。“奥多摩登山の入門編”とされていますが、3つの山を縦走できる満足感もあり、山初心者や子ども連れ、ベテランまで幅広く人気があります。

#### Data

歩行時間：約4時間30分  
アクセス：JR青梅線軍畑駅より登山口まで約30分  
下山後は沢井駅を利用。

## Sake & Garden

日本酒好きにはたまらない

### 清流ガーデン 澤乃井園

清冽な流れを臨む多摩川上流のほとりにある、銘酒「澤乃井」の蔵元・小澤酒造の庭園です。園内の直売店では日本酒の販売だけでなく、酒まんじゅうや軽食、利き酒処、さらには生原酒タンクの量り売りも！下山後や御岳溪谷の散策のあとに立ち寄りやすいスポット

## Lunch

豆腐と湯葉の  
ヘルシーなランチ

### 豆らく

澤乃井の仕込み水と厳選された国産大豆で手作りされる豆腐と湯葉のランチが人気の食事処。「とろ湯葉野菜あんかけ膳」(¥1,550)は特製とろ湯葉をご飯の上にたっぷりのせ、生姜あんかけや野菜、キノコをぜいたくにトッピング。日本酒も各種揃います！

## Temple

御岳溪谷を  
見守って

### 寒山寺

澤乃井園から多摩川に架かる楓橋を渡り、急な階段を登って参拝するのが、趣のある佇まいの寒山寺。ご本尊は中国・蘇州の寒山寺から渡ってきた釈迦牟尼象。本堂の格天井は立派でとても美しく、階段の途中には自由に鐘をつくことができる鐘つき堂もあります



#### Data

東京都青梅市沢井2-770  
TEL.0428-78-8210  
営業時間：10:00～17:00  
(軽食11:00～16:00)  
定休日：月曜日  
(祝日の場合は火曜日)



#### Data

東京都青梅市沢井2-748  
TEL.0428-78-8223  
営業時間：11:00～16:00  
(ラストオーダーは15時)  
定休日：月曜日  
(祝日の場合は火曜日)



#### Data

東京都青梅市沢井2-748  
参拝料：無料

自然のなかで“遊ぶ”ことが多い夏に比べると、秋は風景の色の移り変わりを味わえ、冬は野鳥や動物などの観察に適しているなど、自然をより“感じられる”季節だと思います。

秋に美しい紅葉をお手軽に楽しむのであれば、おすすめは奥多摩駅前の氷川溪谷。遊歩道や吊橋があり、川沿いに色づいた木々が並んでいます。1時間半もあれば周遊できるのがいいんです。車なら周遊道路をドライブするのもいいでしょう。湖面に紅葉した木々が映るので絵になります。遠くから秋めいた風景を見るのもいいですが、落ち葉などを近くで観察するのもおもしろいですよ。同じ樹種でも葉の色や形が違っていたりしますからね。

冬は、野鳥観察にピッタリな季節。木々の葉が落ちて鳥たちの姿を発見しやすいですし、木の実を食べる鳥を狙うなら、その実がなる木の近くで待っていれば向こうからやってきてくれます。お



すすめは適度に整備されて散策しやすい山のふるさと村。僕が訪れたときは、ビジターセンター近くのヤマウルシの実を食べにルリビタキが来てくれました。あと、カラの仲間の鳥やアオゲラというキツツキも観察できました。繁殖期が間近のためか、キツツキ同士が追いかけ合うようすはおもしろかったですよ。また、野鳥だけでなく、タヌキ、アナグマ、リス、ムササビなどのアニマルウォッチングにも適した場所でもあるんです。動物のことを詳しく知りたい方は、ビジターセンターで聞けるのもメリットではないでしょうか。無料で園内を案内するガイドウォークや宿泊者限定(有料)で朝や夜のプログラムも開催されています。ただ、都心部とは環境が大きく

異なりますので、服装や持ち物、日没時間や道路状況などの情報収集をしてから訪れるのが大切です。目的地の近くにあるビジターセンターに気軽に問い合わせしてみてくださいね。

## ( 多摩エリアキーパーソン Interview )

自然と人をつなぐインタープリターが教える

## 色づく風景を楽しむ秋と動物に出会いやすい冬



左) こんなキレイな瑠璃色をしたルリビタキを間近で観察できるかもしれない。  
右) 山のふるさと村に棲みついたムササビ。運がよければ滑空する姿を見ることができるかも！

林慶二郎さんは、自然教育研究センターのインタープリターです。



林慶二郎さん

東京都青梅市在住。自然教育研究センターのインタープリター。普段は奥多摩のビジターセンターを訪れる人たちに自然の魅力を伝えていく。趣味は野鳥観察。写真の腕前はプロ級で“映える”スポットにも詳しい

#### Info 奥多摩ビジターセンター

奥多摩駅から徒歩2分に位置し、常駐するインタープリターが奥多摩の自然や歴史、文化、登山情報、利用マナーを発信。体験展示、無料のクライミングウォールも常設している。  
www.ces-net.jp/okutamavc

キャンプにピッタリなアイテムも続々入荷中

### 長く付き合える本格ギアがさらに充実

アウトドアのさまざまなシーンにマッチするウェア&ギアを展開するショッフエル。従来から人気のトレッキングアイテムはもちろん、最近はキャンプギアも数多く揃えています。

1804年創業、長い歴史を持つドイツブランド、ショッフエル。「Ich bin raus. (外へ出よう、自然の中へ)」というテーマを掲げ、さまざまなアクティビティで頼りになるアイテムをリリースしています。この昭島店は国内全9店の中でも一番の

店舗面積を誇り、同じドイツブランドであるドイター、ローバーなど、作りがしっかりした、長く使えるメーカーの商品も豊富です。最近はテント、チェアなどのキャンプで使えるアイテムも増加中。キャンプ派もぜひ足を運んでみてください。

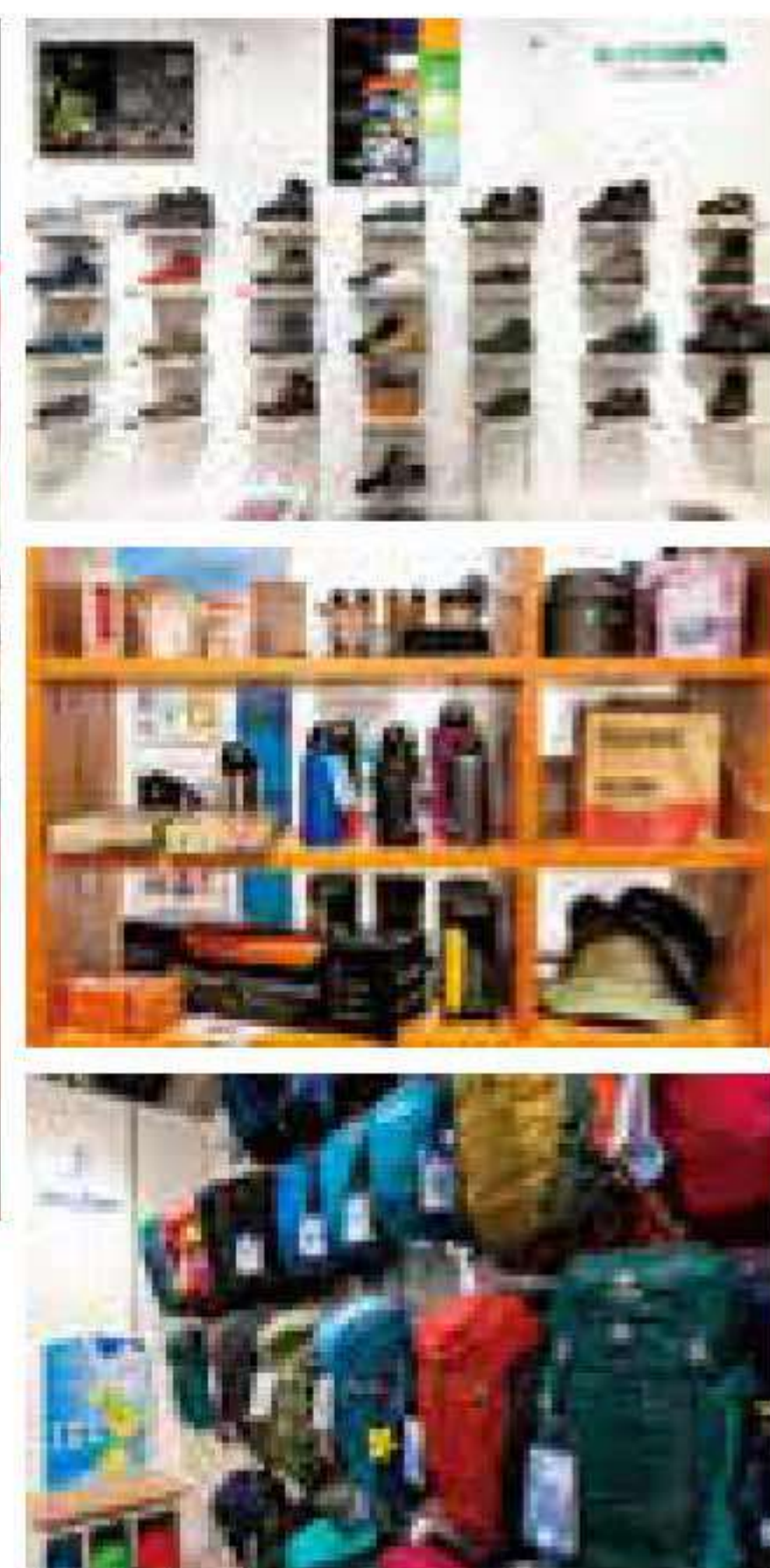
テント、マット、寝袋などのキャンプギアはニーモの商品を中心に展開しています。今後はテントの設営講習を行なう予定です。キャンプ初心者の方も気軽に挑戦してください！



Profile  
店長  
由淵一馬さん



1) 日本で展開しているすべてのショッフエルアイテムが揃う。2) 店舗の奥には壁一面にローバーのシューズが。ライトユースから本格的な登山仕様まで充実のラインナップ。3) トレッキングやキャンプで使えるギア類も。4) ドイターのバックパックもこの通りズラリ



#### Check!

#### Shop Data

ショッフエル  
昭島アウトドア  
ヴィレッジ店

耐久性、使いやすさなどを重視し、流行に左右されない本格ウェア・ギアを提案。環境意識の高いドイツのブランドらしく、ショッフエルではエコなアイテムも増加中

ニーモ/  
タニ2P  
¥58,000



2人用で重量は1kg強という軽量、コンパクトな山岳テント。荷物を軽くしたいミニマムなキャンプにもピッタリ

#### Recommended Item

ニーモ/スターゲイズ リクライナー  
ラグジュアリー  
¥23,500

ハンモックのような浮遊感が味わえるキャンプチェア。ポトルホルダーやスマートフォンポケットなども装備



ショッフエル/  
ジャケット トロント4  
¥26,000

コーヒー殻を再生した素材を使ったエコなジャケット。防水透湿性に優れ、本格的な登山でも安心して使える



買い物も、遊びも、あちこち回って一日中楽しめる。

## 昭島タウンマップ

昭島には、アウトドアヴィレッジ以外にもたくさんのお楽しみスポットがあります。たっぷり時間を掛けて、休日を過ごしてみたいかたがでしょうか。

イラスト©高橋未来 Illustration by Miki Takahashi



① 昭和の森ゴルフコース  
TEL.042-543-1271

18ホールのパブリックコース、さらには400ヤード、240打席の練習場を備え、ゆったりとゴルフが楽しめます。アカデミーも充実

② フォレスト・イン昭和館  
TEL.042-542-1234

広大な森に囲まれ、自然を感じながらのんびり過ごせる都市型リゾートホテル。和洋中のレストラン、ラウンジは立ち寄り利用も可能

③ ハーレーダビッドソン昭和の森  
TEL.042-544-8081

さまざまな車種がチェックできる国内最大級の正規販売店。ウェアやグッズも豊富に展示。キッズコーナーも併設されています

④ 昭和の森テニスセンター  
TEL.042-543-2103

31面ものコート有するテニスの楽園。屋外の砂入り人工芝、インドアのハード、カーペットとサーフェスも豊富。スクールもあり

⑤ MOVIX昭島  
TEL.050-6861-0325

12のスクリーンがあり、常時さまざまな作品が上映されています。毎月1日、20日はサービスデーで、だれでも1,200円で鑑賞可能

⑥ いちょう並木

イチョウが立ち並ぶ全長414mの遊歩道。おすすめは黄葉が美しい秋。季節の移り変わりを感じながら、のんびりと歩いてみては

⑦ モリタウン  
TEL.042-546-0071

駅前に広がる大型ショッピングセンター。ファッション、スポーツ用品、雑貨、レストランなど多彩なショップが揃っています



Photo/H.Usami

Theme

## 「山のマイホーム、ステラリッジテント」

「高校時代は山岳部、大学時代はローバースカウトという青年向けのボーススカウトのような活動を通じて、いつも自然に触れていました。それで、大学を卒業してからもアウトドアに関する仕事がしたいと思って、モンベルに入ったんです」

そう語るのは、2020年6月から昭島店のスタッフとして働き始めた長尾さん。モンベルに入社したのは2011年で、それから10年近く店頭で立ち続けている。仕事柄、これまで同社のさまざまな道具を使ってきたそうだが、とくに付き合いが長いのが、山岳テント「ステラリッジ」だ。

「ステラリッジテントを買ったのは、入社した年、2011年ですね。休みの日はしょっちゅう山に行

き、テント泊も多いので、このテントで何泊したかは想像もつかないです。これだけ長く、ヘビーに使っているのに、いままで故障はないですし、生地やシームテープの劣化もほとんどありません。

現行のステラリッジテントは、私の使っているものから少し仕様が変わっているのですが、本来であればそちらを使わないといけなかなとも思うんですが、何の不満もなく快適に使



冬は雪山を満喫。目の前に広がる巨大な山は浅間山。その外輪山の黒斑山にて



上) ほぼ毎年行っている夏のテント泊縦走。こちらは北アルプスで立山から五色ヶ原へ歩いた際の一枚。天気が良ければこの通り、大パノラマの稜線歩きが堪能できる。左) クライミング要素が入ったバリエーションルートも楽しむ。こちらは北アルプス・剣岳。日帰りでクライミングにも行くこともしばしば

山に行く  
と元気が  
なります!



モンベル 昭島アウトドアヴィレッジ店  
長尾百合子さん

2011年モンベル入社。数店を経て2020年より昭島店でスタッフとして働き始める。四季を通じて山に向かう日々

### Shop Data

モンベル 昭島アウトドアヴィレッジ店

約280坪という広々とした店内に、登山、キャンプ、カヤックなどさまざまなアクティビティのアイテムが並ぶ。店舗の横にはダイニングカフェ「ハーベステラス」を併設。オリジナルカレーなどのさまざまな料理やドリンクが楽しめる

買い換える必要がないんですね (笑)」

毎年、モンベルでは数々の新商品が登場するが、そのなかで定番となったモデルは、アップデートを繰り返し長年作り続けられる。ステラリッジテントもその代表格。耐候性、居住性、設営のしやすさなど、山岳テントに求められる要素を高い次元で備えており、初めてテントを買うという人にも、間違いなく勧められるモデルだ。

昭島店で働き始めて数カ月、ショップに来るお客さんはアウトドアへの熱量が高い人が多いと、長尾さんは実感しているようだ。

「専門店が数多くある場所なので、アウトドア好きな方が自然と集まるのでしょうか。今後は、登

山やその他のアウトドアの遊びをこれからやってみたいという人に、その楽しさを伝えていきたいです。登山は辛いものだと考えている方も少なくありませんが、実際にはそれ以上の楽しみ、魅力があるんですね。花や木々の美しさにハッとしたり、朝目覚めたら息をのむような雲海が広がっていたり……。山って思わぬ出会いがあるからおもしろいんです」

# 手に届く“楽しい”が必ず見つかる クライミング通信

この秋、キッズ向けプログラムがさらに充実。  
新たに「KIDSスクール(コーディネーションコース)」が登場しました。

## info 1 「KIDSスクール(コーディネーションコース)」がスタート

2020年9月より「KIDSスクール(コーディネーションコース)」がスタートしました。この講座では、五感で捉えた情報を脳が認識し、筋肉や関節に指令を送る一連の神経伝達をスムーズに行えるように、さまざまな遊びを体験。少しずつ課題を達成することで、積極性と自信も養うことができます。



KIDSスクール  
(コーディネーションコース)

開催日：毎週日曜日(月4回)  
対象：幼稚園年中クラス～  
小学3年生  
料金：¥7,290(1カ月)、  
体験¥2,750(1回)

身体を自分の思い通りに動かすことができるように、レッスン中はいろいろな動きにチャレンジ



## info 2 新型コロナウイルス対策を実施中

新型コロナウイルス対策として、PLAYでは換気の徹底や、ソーシャルディスタンス確保を意識したプログラムの開催など、さまざまな取り組みを実施しています。個人個人でも感染症対策には留意していただきつつ、心身のリフレッシュにPLAYをご利用ください。

### PLAYの感染症対策

- ① 一部のプログラムを屋外で開催
- ② ヨガスタジオ・クライミングエリアを常時換気
- ③ カフェの席数を削減



カフェも座席数を削減して営業しています

マネージャー  
森 善久さん

### Data

#### PLAY

営業時間：平日9:00～22:00、  
土日祝9:00～21:00  
定休日：水曜日  
TEL.042-541-3223

クライミング、ヨガのさまざまなプログラムを用意。キッズクライミングスクールを開催するなど、子ども向けのプログラムも豊富です。入口にはカフェを併設



1名様に全7点をプレゼント!

# アウトドアの達人が行くお買物ツアー

## #12 焚き火を囲んでスローキャンプ編

アウトドアの達人がアウトドアヴィレッジでセレクトしたアイテムのすべてを1名様にプレゼント。  
今回は秋冬のキャンプのお楽しみ、焚き火をのんびりと楽しむためのギアをピックアップしました。

写真©荒木優一郎 Photo by Yuichiro Araki

今回は秋冬のキャンプに欠かせない焚き火シーンにあるうれしいアイテムを、キャンプの達人である青木さんがチョイス。

「メインの焚き火台は、鉄板としても使える便利なものを。チェアは三段階でリクライニングが調整できる

モデルなので、こちらも幅広く使えます。あと、火を使う作業で忘れてはいけないのがグローブ。指先に熱が伝わりにくい素材を使ったこの商品は使いやすそうですね。それと、焚き火と相性の良い食関係のアイテムも4点加えましょう。いやー、これ全部、僕が持って帰りたいです(笑)」

身体も心も  
ほぐれたい!



### 今回の目利き

青木達也さん

アウトドアライフプランナー。キャンプが体験できる民泊施設「キャンプ民泊NONIWA」を運営。  
<https://noniwa.jp>



「焚き火はもちろん、料理シーンでも使いやすいですね。デザインもカッコいいです」

## PRESENT 青木セット 5万円相当



- ① ファイヤーボウル(ベトロマックス¥11,000/P)
- ② コーヒードリッパー(スノーピーク¥3,000/N)
- ③ カuttingボード(ヘリーハンセン¥2,600/P)
- ④ ミトン(ザ・ノース・フェイス¥13,000/P)
- ⑤ チェア(コールマン¥9,073/D)
- ⑥ ステンレス真空ボトル350ml(スノーピーク¥6,480/N)
- ⑦ ホットサンドクッカー(コールマン¥3,619/D)

※プレゼントの応募方法は16ページに掲載しています。多数のご応募お待ちしております!



3つの公式SNSで  
アウトドアヴィレッジ最新情報をお届け!



[ Facebook ] [ Twitter ] [ Instagram ]

各アプリで検索

モリパークアウトドアヴィレッジ 検索

[ Staff Comment ]  
おかげさまで13,000「いいね!」突破! イベント情報を中心に発信中!

[ Staff Comment ]  
「ピピッ!」ときたら様々つぶやいています。ぜひフォローになってください!

[ Staff Comment ]  
「楽しい・オシャレ・カワイイ」をテーマに最新情報をUPしています♪

イベント情報、ショップからの最新ニュースはこちらから

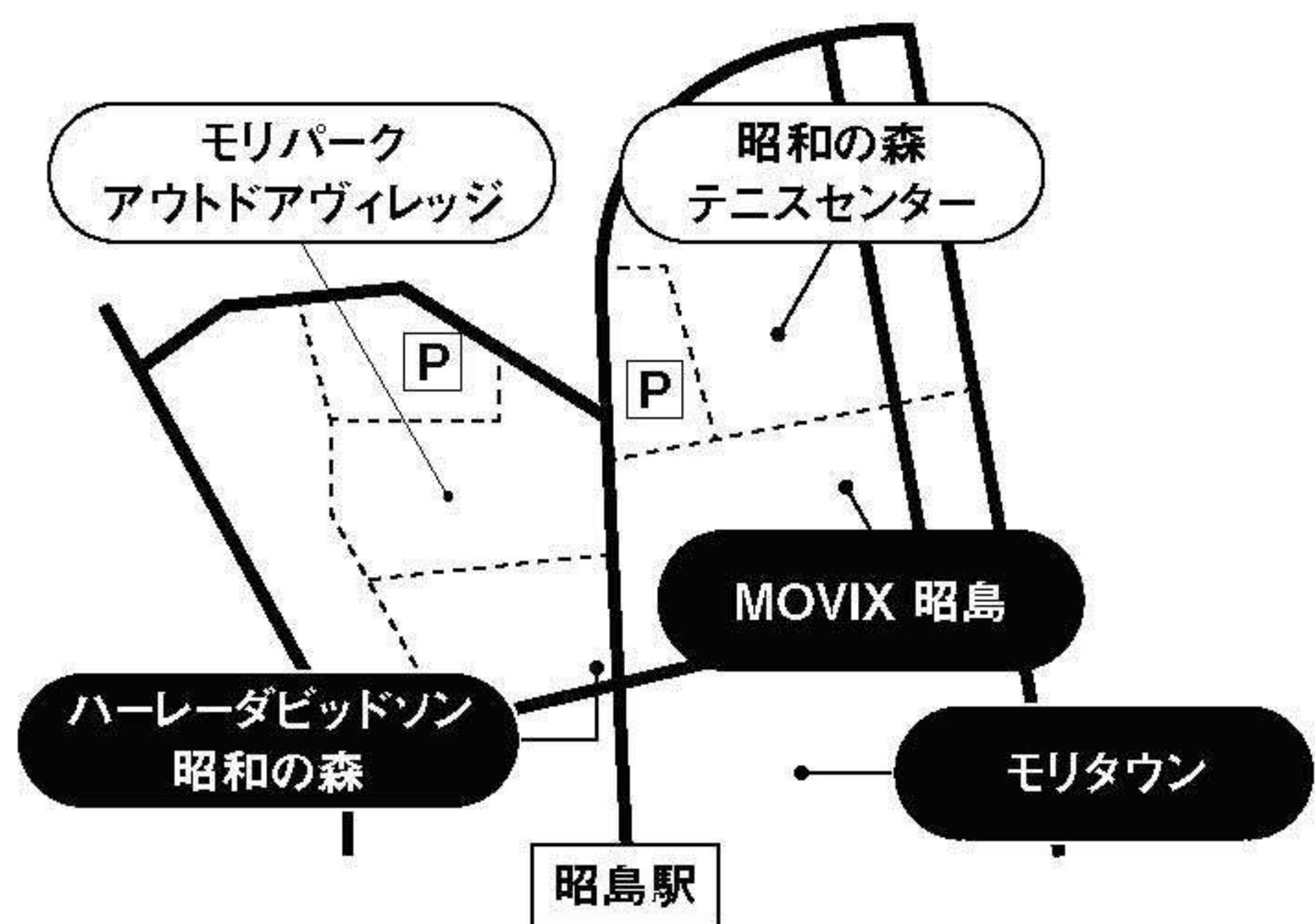
<http://outdoorvillage.tokyo> English、中文簡体字、中文繁体字、한국어  
Menu → Other Languages

[ 駐車場のご案内 ]

利用時間: 8:30 ~ 22:30

台数: 310台 (敷地内120台、隔地190台)

※1時間無料。さらにお買い上げ金額に応じて延長サービスあり。「昭和の森」周辺すべての駐車場で同じ割引サービスが受けられます) ※駐車場には左折で入庫ください。



[ 営業時間 ]

営業時間: 平日 11:00 ~ 20:00、  
土・日・祝 10:00 ~ 20:00

定休日: 水曜日 (祝日の場合は翌日)  
※飲食店舗、クライミングジムは別途お問い合わせください。

所在地: モリパークアウトドアヴィレッジ  
〒196-8533  
東京都昭島市田中町610-4  
TEL.042-541-0700

[ Present information ]

豪華アウトドアグッズ7点が  
1名様に当たる!

15ページ「アウトドアの達人が行くお買い物ツアー」で紹介された全7点のアウトドアグッズを1名様にプレゼントいたします。ふるってご応募ください!

応募方法

住所、氏名、年齢、件名「読者プレゼント」を明記のうえ、下記アドレスまでご応募ください。  
アドレス: info@outdoorvillage.tokyo  
締め切り: 2021年2月12日 (金)

※当選発表は商品の発送をもって代えさせていただきます。当選のお問い合わせには回答できません。

東京西エリアの  
情報が満載!

次ページで沿線の紅葉ハイキングコースをご紹介します!

青梅線・五日市線の旅とコラボ

JR 東日本が発行する「青梅線・五日市線の旅」とタイアップ。  
沿線の紅葉ハイキングコースをご紹介します。



お出かけ情報やグルメ、イベント、話題の施設など、沿線のおすすめ情報をまとめたパンフレットです。臨時列車の運行情報や、駅から観光地までのおすすめの

交通手段など、JRならではのお得な情報も多数掲載していますので、ぜひ首都圏のJR東日本の主な駅で手に取ってご覧ください。

公式SNS  
「東京アドベンチャーライン  
青梅線」



[ Facebook ]



[ Instagram ]

紅葉ハイキングコースなど、  
沿線の情報はWEBページをチェック!

青梅線五日市線の旅

検索



青梅線・五日市線エリアのお出掛けに便利な  
ホリデー快速おくたま号・あきがわ号



[ 運転日: 土曜・休日 ]

下り	列車名	新宿発	三鷹発	立川発	拝島着	青梅発	御嶽発	奥多摩着	武蔵五日市着
ホリデー快速おくたま・あきがわ1号		6:46	6:59	7:15	7:25	7:49	8:07	8:21	7:55
ホリデー快速おくたま・あきがわ3号		7:44	7:59	8:12	8:22	8:44	9:02	9:17	8:48
ホリデー快速おくたま・あきがわ5号		8:20	8:33	8:47	8:57	9:20	9:40	9:54	9:21

おくたま号 あきがわ号

上り	列車名	武蔵五日市発	奥多摩発	御嶽発	青梅発	拝島発	立川発	三鷹発	新宿発	東京着
ホリデー快速おくたま・あきがわ2号		15:55	15:27	15:42	15:55	16:18	16:29	16:42	16:57	17:10
ホリデー快速おくたま・あきがわ4号		16:48	16:18	16:37	16:51	17:13	17:22	17:35	17:50	18:03
ホリデー快速おくたま・あきがわ6号		17:21	16:54	17:12	17:25	17:47	17:57	18:09	18:23	18:36

あきがわ号 おくたま号

※この時刻表は2020年9月現在の情報です。運転時刻等は変更となる場合がありますので事前にご確認ください。  
※主な停車駅のみ掲載。※1~6号車がおくたま号、7~10号車があきがわ号です。  
※乗車券のみでご利用いただけます。※拝島駅で行き先がわかれます。

便利な駅からの移動手段

JR奥多摩駅 | JR奥多摩駅 | JR奥多摩駅 | JR御嶽駅 | JR青梅駅、武蔵五日市駅など | JR武蔵五日市駅

タイムズカーシェア | E2ring イーツーリング | TREKKLING トレックリング | MINACLE ミナクル | 東京深谷サイクリング | 東京裏山ベース

●とくに記載のない限り2020年9月現在の情報です。●料金、営業時間、定休日などは変更になる場合がありますので事前にご確認ください。  
●交通機関・徒歩などの所要時間は目安です。●道路状況によりアクセスできない場合もございます。●掲載の写真・マップ・イラスト等はすべてイメージです。●イベントは内容・期間などが変更・中止となる場合がありますので事前にご確認ください。●新型コロナウイルス感染症拡大防止のため、手洗いや咳エチケットにご協力をお願いいたします。また、お出かけの際は各自治体や施設の最新情報をご確認ください。●紅葉の見頃は気象状況により前後する場合があります。

# 青梅線・五日市線に乗って、のんびり紅葉ハイキング

青梅線・五日市線沿線には魅力的な紅葉スポットがいっぱい。秋色に彩られた美しい自然のなかを歩いてみませんか。



山上へはケーブルカーでらくらくアクセス

1 紅葉の見ごろ：10月中旬～11月中旬

## 御岳山・ロックガーデン

溪流と紅葉のハーモニーを楽しむ

標高929mの御岳山は秋の訪れが早く、10月中旬から木々が色づき始めます。とくに苔むした岩の間を清流が流れるロックガーデンは、歩きやすくて紅葉ハイキングに最適です。

**ハイキングコース**  
JR御嶽駅→ケーブル下りバス約10分→終点下車→徒歩約5分→滝本駅→ケーブルカー約6分→御岳山駅→ロックガーデンへ往復約3時間→御岳山駅

2 紅葉の見ごろ：10月下旬～11月下旬

## ブリヂストン奥多摩園

多摩川に面した広大な庭園でゆったり楽しむ紅葉狩り

ブリヂストンの保養所であるブリヂストン奥多摩園は、知る人ぞ知る紅葉の穴場。11月ごろになるとモミジが園内を真っ赤に染め、絵画のような美しさに包まれます。

※入園料が掛かります。



**アクセス**  
JR石神前駅より徒歩約2分

整備された園内は一般客にも開放

3 紅葉の見ごろ：10月下旬～11月下旬

## 御岳渓谷

紅葉もグルメもアートも見て、聞いて、食べて秋を味わう

御岳渓谷は紅葉散策の定番コース。遊歩道沿いには美術館や酒蔵、食事処、カフェなどがあります。11月には玉堂美術館前の大イチョウが黄金色に輝き、見る人々を魅了します。



**ハイキングコース**  
JR沢井駅→徒歩約10分→御岳渓谷遊歩道→徒歩約30分→御岳橋→徒歩約3分→玉堂美術館→徒歩約5分→JR御嶽駅

4 紅葉の見ごろ：11月初旬～11月下旬

## 鳩ノ巣渓谷

紅葉を愛でながら散策し奥多摩随一の渓谷美を満喫

奥多摩随一の紅葉スポットが鳩ノ巣渓谷。雲仙橋や鳩ノ巣小橋から見る透き通った清流と、色づいた木々が織りなす情景は圧巻です。

**ハイキングコース**  
JR鳩ノ巣駅→徒歩約5分→雲仙橋→徒歩約10分→鳩ノ巣小橋→徒歩約30分→白丸ダム・白丸魚道→徒歩約20分→JR白丸駅

1 紅葉の見ごろ：10月中旬～11月中旬

## 御岳山・ロックガーデン

ただら吊橋は屈指の紅葉スポット



ただら吊橋は屈指の紅葉スポット

## 奥多摩むかし道

郷愁を感じながら紅葉ハイク。路傍の石仏に心もほっこり

旧青梅街道の氷川から小河内までの範囲を指す奥多摩むかし道。「縁結びの地蔵尊」など、歴史や文化に触れられる数多くのスポットが点在します。



**ハイキングコース**  
JR奥多摩駅→徒歩約10分→むかし道南氷川入口→徒歩約60分→檜村橋→徒歩約30分→白髭神社→徒歩約20分→しだくら吊橋→徒歩約30分→西久保→徒歩約90分→奥多摩湖→奥多摩駅行きバス約15分→JR奥多摩駅

5 紅葉の見ごろ：11月初旬～11月下旬

## 日原鍾乳洞

関東随一の鍾乳洞で紅葉と大自然の神秘に触れる

東京都の天然記念物に指定されている日原鍾乳洞。つらら状に垂れ下がる鍾乳洞や石柱が乱立する別世界が広がります。近くには紅葉の名所、日原渓谷も。



洞内は年間を通して約11℃と涼しい

## 日原鍾乳洞

関東随一の鍾乳洞で紅葉と大自然の神秘に触れる

東京都の天然記念物に指定されている日原鍾乳洞。つらら状に垂れ下がる鍾乳洞や石柱が乱立する別世界が広がります。近くには紅葉の名所、日原渓谷も。

**アクセス**

平日：JR奥多摩駅から日原鍾乳洞行きバス約30分、終点下車徒歩約5分  
土日祝：JR奥多摩駅から東日原行きバス約25分、終点下車徒歩約25分



知らなかった楽しさを発見!

8 紅葉の見ごろ：11月中旬～12月初旬

## 秋川渓谷

吊橋や古刹もある里山の散歩道

石舟橋からの眺めは絶景。色づいた木々と清流の渓谷美を堪能できます。その先には静かな境内でイチョウや楓などを楽しめる古刹、龍珠院があります。

**ハイキングコース**  
JR武蔵五日市駅→檜原方面行きバス約7分→「沢戸橋」バス停→星竹橋・落合橋経由徒歩約50分→石舟橋→徒歩約25分→龍珠院→徒歩約7分→「荷田子」バス停→武蔵五日市駅行きバス約13分→JR武蔵五日市駅

7 紅葉の見ごろ：11月初旬～11月下旬

## 広徳寺

黄金色に染まる古刹の秋を楽しむ

茅葺屋根の重厚な山門をくぐると、2本の大きなイチョウが出迎えてくれます。11月ごろからイチョウの葉が黄葉し、黄金色のじゅうたんまで埋め尽くされます。



**ハイキングコース**  
JR武蔵五日市駅→徒歩約20分→小和田橋→徒歩約15分→広徳寺→徒歩約30分→JR武蔵五日市駅

散策は混雑しない早朝がおすすめ

各コースの詳細は

青梅線五日市線の旅

検索



拝島駅

昭島駅

至新宿

立川駅



お出かけまで  
2  
周年!

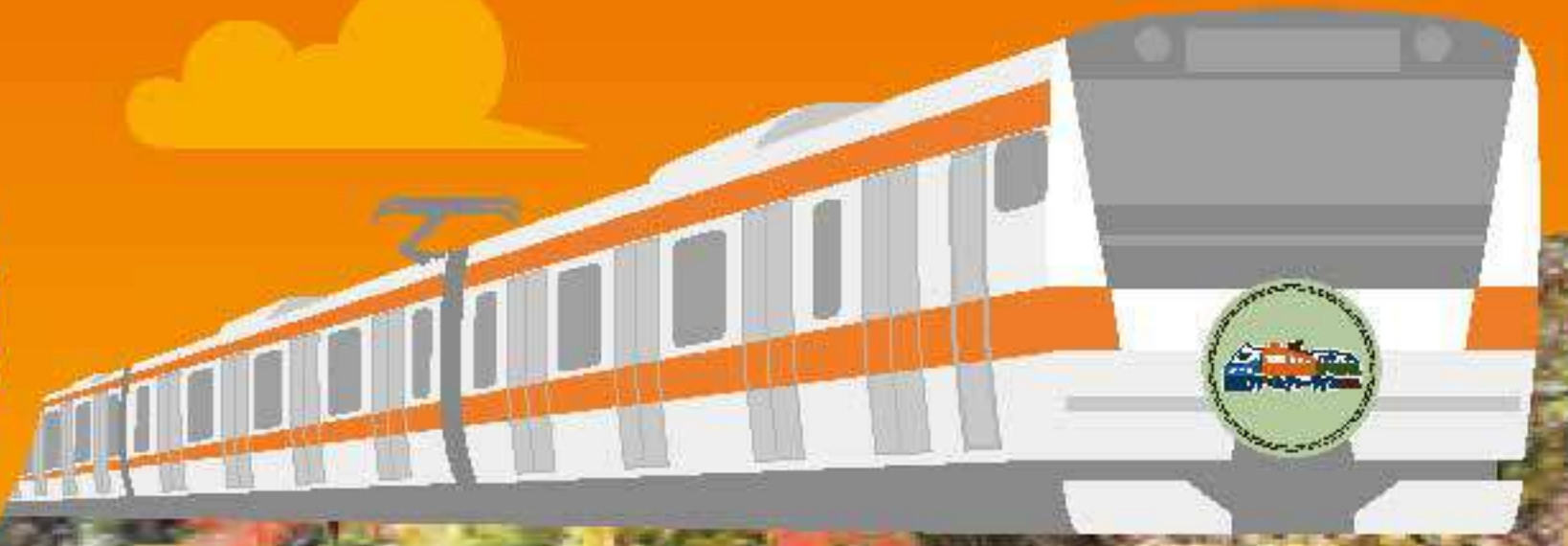
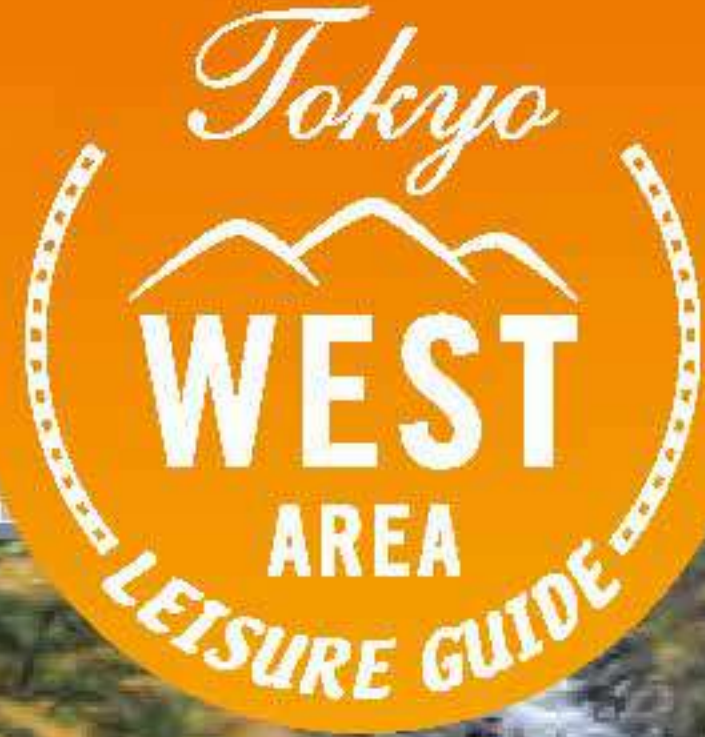


×  
青梅線・五日市線の旅



癒しと秋を楽しむ、東京西エリア

# 青梅線・五日市線の旅



• 2020 AUTUMN •

都会の喧噪を離れて  
のんびり紅葉ハイキング

奥多摩町 奥多摩むかし道

青梅市 御岳山

新宿から電車で行ける  
青梅線・五日市線沿線の  
紅葉ハイキングコース

MORIPARK OutdoorVillage モリパークアウトドアヴィレッジ タイアップ号

あきる野市 広徳寺

check!



2020年9月中旬頃から  
「東京アドベンチャーライン 秋2020」動画が  
YouTube「JR東日本 公式チャンネル」にて放送開始(予定)

青梅線・五日市線の旅 × イマdexタマ

青梅線五日市線の旅



<https://imatama.jp/jreast-special/>



新型コロナウイルス感染症拡大防止のため、手洗いや咳エチケットにご協力をお願いいたします。また、お出かけの際は各自治体や施設に最新の情報をご確認下さい。

※地域の環境を守るため、ごみの持ち帰りなど観光マナーにご協力ください。