

モリパークアウトドアヴィレッジ通信

2025 Winter

vol. 32

TOKYO MOUNTAIN LIFE

FREE

ご自由にお持ちください。

【 トーキョー・マウンテン・ライフ 】



この時季にしか出合えない風景を探しに。

冬景色のフィールドへ

INTO THE WINTER LANDSCAPE



MORIPARK
OutdoorVillage



Illustration by M.Takahashi

03 この時季にしか出合えない 風景を探しに。

冬景色の フィールドへ

バードウォッチング／ハイキング／氷瀑鑑賞
ご来光登山

06 冬のいちおしウェア&ギア

08 アウトドアヴィレッジ スタッフ通信

Vol.12_エイアンドエフカントリー

09 アウトドアなギフトコレクション

10 フィールド&エリアガイド

Vol.20_宮ノ平 編

11 ふらっと&じっくり登れる キッズクライミングスクール

TOKYO MOUNTAIN LIFE

[トーキョー・マウンテン・ライフ]

Cover Illustration
by Miki Takahashi

What's "TOKYO MOUNTAIN LIFE"?

「トーキョー・マウンテン・ライフ」は、東京を拠点に登山やキャンプ、野外フェス、水遊びなど、周囲に広がる豊かなフィールドを感じて楽しむアウトドアをご紹介します。日本のすばらしい自然をもっと身近に感じられる厳選情報をお届けします。

発行・問い合わせ
モリパークアウトドアヴィレッジ
TEL.042-541-0700
※本誌掲載の写真・図版・記事等の
無断掲載、複製、転載を禁じます。
※本誌掲載の価格とくに注記のない
ものは、すべて税込価格となります。

ショップリスト

- A エイアンドエフカントリー
☎042-519-6380
- B エイアンドエフカントリーヘッジ
☎050-4560-2063
- C チャムス ☎042-519-6809
- D コールマン ☎042-500-6177
- E コロンビア ☎042-546-5454
- F ハーベステラス
☎042-549-0546
- G モンベル ☎042-549-0535
- H マウンテンハードウェア
☎042-546-5454
- I スノーピーク ☎042-519-7685
- J SORA (ソラ) ☎042-519-6780
- K ザ・ノース・フェイス
☎042-519-1980
- L モリパークスポーツ
ウォール&スタジオ
☎080-5525-2261
- M ファitnessジム&スタジオ Link
☎042-519-1660

※上記はモリパークアウトドアヴィレッジ内の店舗の電話番号です



この時季にしか出合えない風景を探しに。

冬景色のフィールドへ

INTO THE WINTER LANDSCAPE

凜とした空気が漂い、暖かい時期とは違った景色が待ち受ける冬。

今号は、この時季に訪れたい西多摩エリアのフィールドをテーマ別にご紹介します。

イラスト◎高橋未来 Illustration by Miki Takahashi

PLAN 01 バード ウォッチング

学びながら色とりどりの冬鳥を観察。

木々の葉が落ち、森の視界が開ける冬はバードウォッチングが楽しいシーズン。フィールドにはさまざまな冬鳥が訪れ、散策しながら愛らしい姿を眺めることができます。おすすめスポットは、自然豊かな公園。園内で見られる鳥が紹介されていたり、バードウォッチングツアーが開催されていたり、より深く鳥を知ることができます。

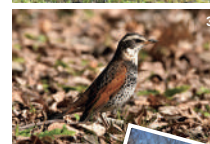
SPOT 1

小峰公園

「多摩の里山見本園」をコンセプトに、谷戸田、畑、雑木林など里山風景が残る自然豊かな公園。園内にはハイキングコースがあり、のんびり歩きながら野鳥を観察するのがおすすめです。



1) 園内に広がる谷戸田。2) 頭から尾まで鮮やかな青色が印象的なオスのルリビタキ。3) 土中の虫を探し回るオスのツグミ。4) ハイキングコースでは周囲の街並みや山々の眺望も



⑫ 東京都あきる野市
留原 284-1
☎ 042-595-0400
(小峰ビジターセンター)

SPOT 2

檜原都民の森

三頭山の麓に位置し、豊かな植生が広がる檜原都民の森。2026年1～3月にかけては毎月1回、バードウォッチング教室を開催(参加費100円)。解説とともに野鳥観察が楽しめます。



1) 園内は歩きやすい道も多い。冬は雪景色に。2) 猿のように赤い顔をしたオスのベニマシコ(紅猿子)。3) オレンジ色の腹が特徴のオスのジョウビタキ。4) 雪をまとった三頭山



⑫ 東京都西多摩郡
檜原村数馬 7146
☎ 042-598-6006

PLAN 02

ハイキング

SPOT 3

草花丘陵ハイキングコース

多摩川に沿って標高200～300mの山が連なる草花丘陵。羽村駅や福生駅からアクセス可能で、尾根からは関東平野の大展望が！ 道はよく整備されているので気軽に歩くことができます。

コース 羽村駅（15分）→羽村取水堤（40分）→浅間岳（60分）→大湫山（50分）→福生駅
☎ 042-555-9667
（羽村市観光協会）



上) 羽村神社の境内からは一面に広がる街並みと多摩川が望めます。左) コース上には案内も多数

暖かな日差しを浴びながら自然を感じる。

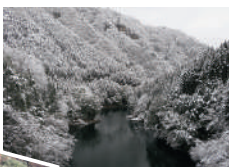
東京近郊でハイキングを楽しむなら夏以外がベスト。空気が澄み、葉が落ちて森が明るい冬は、とくにおすすめです。西多摩にはライトなハイキングコースも多く、体力に合わせてルートを選ぶことができます。太陽の温もりを感じながら、自然をたっぷり味わって。

SPOT 4

大多摩ウォーキングトレイル

古里駅から奥多摩駅までをつなぐ多摩川沿いのコース。渓谷美を堪能しながらハイキングが楽しめ、途中の駅で終えることも可能です。歩きやすい遊歩道が多く、ファミリーにもおすすめ。

コース 奥多摩駅（60分）～白丸（45分）～鳩ノ巣（70分）～古里駅
☎ 0428-83-2152
（奥多摩観光協会）



上) 冬景色の多摩川は東京とは思えない美景。左) エメラルドグリーンに輝く白丸湖も見どころ

PLAN 03

氷爆鑑賞

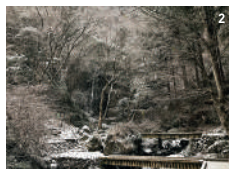
この時期だけの自然のアートを堪能。

冬に滝が結氷することで見られる氷爆。東京にも氷爆の名所があり、なかには本格的な山歩きをしなくても見られるところも。そのうちのひとつが、檜原村にある弘沢の滝。氷爆目当てに、冬も多くの人が訪れます。他に同じ檜原村にある三頭大滝も人気です。

SPOT 5

弘沢の滝

全長約60m、4段の壮大な滝が結氷する姿は圧巻。例年、12月から翌年3月にかけては、「弘沢の滝冬まつり」が開かれ、最も結氷する日を予想するクイズなどに参加できます。



📍 東京都西多摩郡檜原村本宿 5545
☎ 042-598-0069
（檜原村観光協会）



PLAN 04

ご来光登山

展望抜群な山の上で初日の出を。

元旦の楽しみといえば、初日の出。西多摩にはご来光スポットとなっている山が多く、なかにはあまり歩かずとも日の出が拝める場所もあります。そのうちのひとつが御岳山。大晦日から元旦にかけてケーブルカーが特別ダイヤで運行し、多くの人々にぎわいます。

SPOT 6

御岳山

武蔵御嶽神社への参拝、登山など、さまざまな人が訪れる人気スポット。展望台や山頂に位置する神社の社殿付近などで初日の出を拝み、そのまま初詣に向かうのが定番コースです。



コース ケーブルカー御岳山駅（35分）～武蔵御嶽神社（35分）～ケーブルカー御岳山駅
☎ 0428-78-8121（御岳登山鉄道）

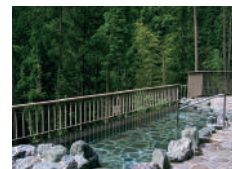


帰りは身体をぽかぽかに！ おすすめ日帰り温泉

SPOT 7

秋川渓谷 瀬音の湯

檜原村やあきる野へ遊びに行った際におすすめ。「温泉総選挙2022 うる肌部門」で全国1位に選ばれた美肌の湯で、じっくり身体を癒やして。地元グルメが味わえる食事処も人気です。



📍 東京都あきる野市乙津 565
☎ 042-595-2614
🕒 10:00～21:00
（最終受付20:00）
※ 12月～3月
🔥 火曜日（不定休あり）



SPOT 8

河辺温泉 梅の湯

青梅線河辺駅の駅前にあり奥多摩方面からの帰りに便利（駐車場5時間無料）。風呂は男女とも内湯と外湯、サウナを完備。食事処はガッツリ系からつまみまで豊富なメニューが揃います。



📍 東京都青梅市河辺町10-8-1河辺タウンビルB5・6階
☎ 0428-20-1026
🕒 10:00～23:30
（最終受付23:00）
🔥 不定休



1) 武蔵御嶽神社からの日の出。ケーブルカー御岳山駅から神社までは歩いて約35分。2) 朱塗りが鮮やかな武蔵御嶽神社の拝殿。狼の神様が祀られており、犬連れでの参拝も可能です

Column

訪れる前には最新情報をチェック

春から秋に比べると冬は西多摩エリアを訪れる人の数が減り、路線バスの運行スケジュール、ショップや入浴施設などの営業時間が変わることも少なくありません。他にもハイキング時の注意点や積雪状況といったフィールド情報など、出かける前には最新情報を確認しておくことが重要です。問い合わせは各施設、観光協会、ビジターセンターなどへ。

デリーにしたい
こなれた雰囲気◎



スノーピーク／
エブリデイダウンベスト

ダウンユースも想定して落ち着いたマットな表地を使用。表地とダウンには撥水加工が施されており、濡れを防いでくれます。¥33,000 / ①



マウンテンハードウェア／
コアステイシスフーディ
(メンズ)

防風・通気性を備える表地、保温力と抜けの良さを両立させた化繊中綿を使い、行動中も快適。着心地はやわらかで普段着にも◎。¥36,300 / ②



モンベル／
イグニスダウン パーカ
Men's

最高品質の1000フィルパワーダウン、防水透湿性のある表地を使用した超機能派。約280gと軽量でシーンを問わず幅広く活躍。¥39,600 / ③



コロンビア／
ライトキャニオンフリース
ジャケット(メンズ)

薄手のマイクロフリース素材で、シーンに合わせて細かい温度調整ができて便利。肩から胸にかけてはナイロンで耐久性をアップ。¥13,200 / ④

お出かけ気分を上げるアイテムがズラリ!

冬のいちおしウエア&ギア

PICK UP ITEM

冬に欠かせないのが、寒さから身を守ってくれるウエアやシューズ。

他にも、外遊びに便利なギアなど、各ショップのおすすめ商品をピックアップしました。

普段使いにもマッチするアイテムばかりなので、

シーズン中はずっと活躍してくれるはず!

写真◎河谷俊輔(イメージ) Photo by Shunsuke Kawatani

ダウンタフ／ハイカー
ブーツソックス ミッドウェイト
フルクッション

通常使用で穴が空いたら新品へ交換する「生涯保証」を謳うほどタフなソックス。こちらは適度な保温性で冬にピッタリの中厚モデル。¥4,730 / ⑤



ミステリーランチ／
インアンドアウト25

質実剛健なモノづくりで人気を集めるミステリーランチの軽量バック。正面のポケットに本体を収納でき、フィールドや旅先のサブバッグとしても重宝します。¥17,600 / ⑥



マックバック／
マナカウ22

老舗ニュージーランドブランドの小型バック。ポリエステル×コットンの耐水性や耐久性に優れた独自素材を使用。約520gと軽量で、快適な背負い心地も◎。¥20,900 / ⑦



街使いから山歩きまで
オールマイティに活躍

パタゴニア／
メンズ・フィッツロイ・
ダウン・フーディ

高い保温力で厳冬のフィールドでも寒さから身体を守ってくれる定番ダウンフーディ。街歩きから本格的なアクティビティまで幅広く活躍。¥57,200 / ⑧



コールマン／
ダブルステンレスボトル590
(デイドリーム)

保温・保冷効果を発揮するステンレス製のダブルウォール構造ボトル。キャップがハンドルになっており持ち運びや開閉時に便利。¥2,200 / ⑨

コールマン／フライトキャップ
コーデュロイ(チャコール)

コーデュロイ製のフライトキャップ。耳をカバーするボアのフラップは上で留めても、下ろしても使えるので、気温やコーディネートに合わせてアレンジできます。¥4,400 / ⑩



チャムス／ボータック
パワーストレッチグローブ

保温力とストレッチ性に優れるボータック社の「パワーストレッチプロ」が使われており、快適な装着感が味わえます。すべての指先でタッチパネル操作が可能。全3色。¥6,930 / ⑪



スノーピーク／フレキシブル
インサレーション パンツ

通気性や伸縮性を備える化繊中綿が入った保温パンツ。スリキリとしたシルエットなので街着としても重宝します。ユニセックス。¥24,200 / ⑫



マイナス33／
チョコルアクルー

アメリカの老舗紡績会社の手掛けるウールブランドのロングスリーブT。適度な保温力の中厚地を使用。発色の良さも魅力です。¥15,400 / ⑬



コロンビア／ロッカウェイ
バスパンツ(ウィメンズ)

熱を反射して保温効果を発揮する加工を裏地に施した暖かなパンツ。生地は防風・撥水・伸縮性などを備えフィールドでも安心。¥17,600 / ⑭



マウンテンハードウェア／
コアエアシェルウォーム
フーディ(ウィメンズ)

暑すぎない適度な保温力と通気性を兼ね備える化繊裏地を使用し、寒冷時のアクティビティにピッタリなフーディ。街使いも◎。¥31,900 / ⑮



ザ・ノース・フェイス／
ファストバック ウルトラ ゴアテックス

防水透湿性を備えるゴアテックスを使用し、濡れから足を守ってくれます。安定性と反発性を両立させたミッドソールで歩行も軽やか。¥29,700 / ⑯



チャムス／ゴアテックスウィンド
ストッパーリバーシブルキャップ

シェル素材の表面、毛足の長いフリースの裏面どちらも着用OKなリバーシブル。防風・透湿性を備え外遊びにもピッタリ。¥7,480 / ⑰



モンベル／
マウンテンクルーザー200 Men's

高い防水性、透湿性を発揮するゴアテックス内蔵で天候を問わず活躍。アウトソールはグリップ性に優れ、悪路でも安定性を発揮。¥21,800 / ⑱

街にもなじむ
落ち着いたデザイン



私流アウトドアの
楽しみ方をインタビュー！

アウトドアヴィレッジ スタッフ通信 Vol. 12

文◎山本晃市
Text by Koichi Yamamoto

野外に
いるだけで
ハッピー



上) しんと静まりかえった一面の銀世界。青空に向かって吐く息も真っ白。右下) ビザやバエリア、シチューなど、ダッチオーブンを使ったホットなメニューを楽しむことが多い



「なんでも自分でやってみたい、という思いがあります。好き嫌いが割とはっきりしているのですが、自分でしっかり考えて納得したら、のめり込んでしまう」

少年の頃から野遊びが大好きだったという古澤さん、ゲームやインドアでの遊びには、まったく興味を示さなかった。ひたすら野外で過ごし、中学高校に進むとスケートボードやスノーボードに熱中するように。その後、ふと山に行ってみたくらいと思い、夢中になって雑誌や専門書で情報を収集する。山を知るほどに熱が高まり、気がつくやうに山に立っていた。「最初に登ったのは、山梨の乾徳山でした。けっこうきつかったです」

乾徳山は、垂直に近い壁やクサリ場などもある中級者向けの山。しんどい思いでしたが、凝り性な気質だからこそ、その入念な準備とリサーチのお陰で無事下山。

以後、古澤さんはますます

山や自然に惹かれていく。

「ここ最近はキャンプにハマっています。とくに冬、寒い時季の雪中キャンプ。なにも音のしない世界、無音の空気感、雰囲気には癒されます」

そんな古澤さんは、道具も大好き。気に入った道具に出会うと、生来の凝り性を発揮し、使い勝手や機能性を徹底的に研究する。

「入社以前から愛用し、現在も使っている道具がいくつもあります。良いものは長く。エイアンドエフのコンセプトです。本当に良いものは愛着を持てます。一生ものにもなる」

自身が惹かれたもの、興味を持ったことにとことんこだわりの古澤さん、店頭業務や接客でも同じ思いを抱いているという。

「お客様にも自信を持って本当に良いものをお勧めしたい。一人ひとりのお客様のお気に入りの道具、こだわりの道具を見つけるサポートを最大限できればと常々考えています」



なんでも
まずは自分で
トライ!

使いたいサイズ、仕様に仕上げた自作の折りたたみ式テーブル。天板がロール式で収納もコンパクト



Profile

エイアンドエフカントリー
昭島アウトドアヴィレッジ店
古澤 順さん

20年ほど前、初めて本格的な登山用バックパックをエイアンドエフカントリー本店で購入し、それがきっかけで2008年に入社。現在、昭島店副店長。登山向けのバックパックやウエア、シューズなどを扱うテクニカルコーナーでの販売を軸に、店長のサポートなど幅広い業務を担当している

家族や友人に贈りたくなるアイテムをピックアップ!

エイアンド
エフ
カントリー

A&F COUNTRY



カブー/
メンズ ジャギークルー

¥7,150

毛足が長いボア素材で、肌触りは非常にやわらか。寒い冬も心地よく過ごせます。カラーは他にも3色あり、好みの色が見つかるはず

チャムス

CHUMS



チャムス/エナメルケトル

¥5,940

家でも外でも大活躍のホーローケトル。プービーバードや「HANG WITH YOUR CHUMS!」の文字など遊び心のあるデザインが◎

コールマン

Coleman



コールマン/
キャンピングミニビンテージランプ

¥4,950

レトロなデザインの充電式ミニLEDランタン。3色の調色、無段階の明るさ調整が可能で、シーンに合わせて辺りを照らしてくれます

コロニア

Columbia



コロニア/
オウルビークグローブ

¥4,400

ポリウレミーで暖かなボア素材を使用。すべての指がサッと出せる2WAY仕様で、装着したままスマホや財布などが扱えて便利です

モンベル

mont-bell



モンベル/
ケーブルニットショートマフラー

¥2,800

クラシカルなケーブル編みが印象的なショートマフラー。スリットが入っていて、端を通せばしっかりフィット、優しく首を暖めてくれます

マウンテン
ハード
ウェア

MOUNTAIN HARDWEAR



マウンテンハードウェア/
ローンバインビーニー

¥4,730

ウールとリサイクルポリエステルを混紡し、暖かさや吸汗速乾性を両立。タウンユースから雪のあるフィールドまで、幅広いシーンで活躍します

スノー
ピーク

Snow Peak



スノーピーク/
お猪口 チタニウム

¥4,400

金属臭がなく匂いも残りにくいチタン製。ダブルウォール構造でお酒の適温を長く保ててくれます。日本酒&アウトドア好きな人へ!

ソラ

SORA



アークテリクス/
マンティス 2 ウェストバック

¥8,470

スマホや財布などサッと出し入れするモノの収納に便利。ウエストに巻いても肩掛けでも使え、デイリーからアウトドアまで活躍してくれます

ザ・ノース・
フェイス

THE NORTH FACE



ザ・ノース・フェイス/
バッドランドキャップ

¥9,900

表地は防水透湿性を備えるナイロン、裏地はフリース、さらにポリエステル製ファーの耳当てが付いた本格仕様。アクティビティや街歩きに

アウトドアなギフトコレクション

フィールドでも普段使いでも重宝するアウトドアギアは贈り物にもピッタリ。アウトドアヴィレッジの各店に、おすすめ商品を教えてもらいました。

Field & Area Guide

アウトドアヴィレッジ
フィールド&エリアガイド

Vol.20

宮ノ平 編

立川と奥多摩を結ぶJR青梅線。そのひと駅、宮ノ平周辺のフィールドやスポットをご紹介します！

Hiking

3時間ほどの気持ちよい里山歩き

長淵山ハイキングコース

標高300～400mほどの山々が連なる青梅市南部の長淵丘陵。気軽に自然散策を楽しめる「長淵山ハイキングコース」が整備され、週末は多くのハイカーにぎわいます。コース上にある標

高409mの「赤ぼっこ」や「天狗岩」は眺望がよく、気持ちよくひと息つけるスポット。宮ノ平駅（または日向和田駅）や青梅駅からアクセスしやすく、全体的に歩きやすいコースです。



Data

- ⑤ ハイキングコース起点「梅ヶ谷峠入口」までJR宮ノ平駅より徒歩約20分
- ⑤ 青梅市観光協会
- ⑤ 0428-24-2481



Lunch

登山帰りのひと息に
ホッとくつろぎたい

山城屋

宮ノ平駅から徒歩2～3分と好立地の「山城屋」。創業48年を迎えた、うなぎや活鮎、ヤマメ、鴨鍋など、山の幸・川の幸を味わえる憩いの空間。店内は和の落ち着いた雰囲気、座敷やテーブル席のほか、テラス席も。悠々とした青梅の自然を堪能したあとに、山城屋でホッとひと休みしてみたい！



Data

- ⑤ 東京都青梅市 日向和田2-306-4
- ⑤ 0428-24-4763
- ⑤ 11:30～21:00
- ⑤ 火曜日
- ⑤ 宮ノ平駅より徒歩約3分。駐車場あり

Cafe

「ただいま」と言いたくなる
温かな一軒家カフェ

アイムホーム

木のぬくもり溢れるインテリアと緑豊かな雰囲気が魅力の一軒家カフェ。店名通り「家にいるような」安心感があり、オーナーご夫婦が作る地元野菜たっぷりのプレートランチやスイーツが人気。アウトドアや観光のあと、子ども連れでもゆったりくつろげ、ワンちゃん同伴席も用意されています。



Data

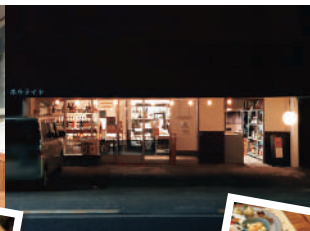
- ⑤ 東京都青梅市 和田町2-258-1
- ⑤ 0428-76-0885
- ⑤ 11:00～17:00
- ⑤ 水曜日・第3火曜日
- ⑤ 宮ノ平駅より徒歩約18分。駐車場あり（8台）

Liquor Shop

質いい物ついでに一杯。
つついっ長居してしま

ホウライヤ酒店

街道沿いに店を構える「ホウライヤ」は、各地の日本酒をはじめさまざまな銘酒が楽しめる「角打ち」スペース付きの酒店。スペインバルなどで勤務経験のあるオーナーご夫婦が、お酒好きにたまらない和洋折衷の「アテ」を提供。つついっグラスが進むので、宿泊先を予約しておく方がいいかも！



Data

- ⑤ 東京都青梅市 日向和田3-528-2
- ⑤ 0428-23-4129
- ⑤ 9:30～19:00（水・土・祝日は～21:00）
- ⑤ 月曜日
- ⑤ 宮ノ平駅より徒歩約8分。駐車場あり

参加しやすい
体験会と
レベル別講座を
用意

ふらっと&じっくり登れる キッズクライミングスクール

スポーツ感覚のアクティビティとして子どもに人気のクライミング。「モリパークスポーツ ウォール&スタジオ」では充実の体験会、講習を用意して、クライミングに挑戦する子どもたちを応援しています。

毎週末に開催されている体験会で クライミングの魅力を体感！

総延長56mの広大な屋内ウォールを有し、年齢を問わずさまざまな人々がクライミングを楽しんでいる「モリパークスポーツ ウォール&スタジオ」。小中学生対象のキッズプログラムが充実しており、初心者向けの1時間の体験会は毎週末、入門、初級、中級の3つにレベル分けされたキッズスクールはほぼ毎日開催されています。体験会は「試しに登ってみたい！」という軽い気持ちで参加OKなので、ふらっとクライミングの魅力を体感してみてください。

● Information

お得なキャンペーン実施中

キッズスクールの登録料（1,650円）が無料、週1コースの会費（7,920円）が初月無料になるキャンペーンを実施中。先着20名限定なので、興味を持った方はお早めに問い合わせを！



レベルに
関係なく
キッズコンペで
力試し！

上) 登りやすい課題から少しハードなものまで、飽きさせないセッティングでお出迎え。
右) ドキドキのキッズコンペも開催！



屋内外の広大なウォールで遊べる クライミングパーク

さまざまな傾斜の室内ウォールとロープクライミングが可能な屋外ウォールを備え、レベルや志向を問わず楽しめるジム。隣接駐車場が利用でき、さらに昭島駅からのアクセスも抜群です。

● Information

モリパークスポーツ ウォール&スタジオ

- ⑤ 平日 12:00～22:00、土日祝 10:00～21:00
- ⑤ 水曜日
- ⑤ 080-5525-2261



左上) アウトドア気分が味わえる高さ16.5mの巨大な屋外ウォール。右上) シューズなど必要な道具はレンタル可能。左下) 広々とした屋内ウォール

初心者でも
しっかりレクチャー
するので
気軽にお越しを！

代表
やまびいさん



＼ お得な特典がいっぱい！ ／

アウトドアヴィレッジエポスカード

アウトドアヴィレッジを利用する人におすすめの「アウトドアヴィレッジエポスカード」。
入会特典券プレゼント、買物金額に応じてもらえるポイントなど、
さまざまな特典が用意されています。

入会&利用特典

特典 ①

入会特典券2,000円分プレゼント！

特典 ②

入会金・年会費が永年無料

特典 ③

普段のお買物でも税込200円につき
1ポイントが貯まり、貯まったポイントは
「アウトドアヴィレッジエポスお買物券」に交換可能

特典 ④

アウトドアヴィレッジエポスカード
10%OFFセールを開催

対象カード



アウトドアヴィレッジエポスカード

アウトドアヴィレッジ
エポスカードについて
詳しくはこちらでチェック！



アウトドアヴィレッジの 最新情報をチェックしよう！

Instagram



X (旧Twitter)



Facebook



各アプリで検索

モリパークアウトドアヴィレッジ

検索

<https://outdoorvillage.tokyo>

所在地

モリパークアウトドアヴィレッジ

〒196-0005 東京都昭島市代官山2-6-1
☎042-541-0700



営業時間

平日 11:00～20:00、
土・日・祝 10:00～20:00
※変更の可能性あり。
最新情報はホームページ等でご確認ください。

定休日

水曜日(祝日の場合は翌日)

アクセス

車の場合：中央自動車道「八王子I.C.」より約20分。
圏央道「あきる野I.C.」「日の出I.C.」より約25分。
国道16号、五日市街道の幹線道路等のご利用も便利です。
電車の場合：JR青梅線「昭島駅」北口より徒歩3分